



ChengduHipureHightechMater

2023 年 4 月 10  
日

1. 포장 및외관

2. 물성분석

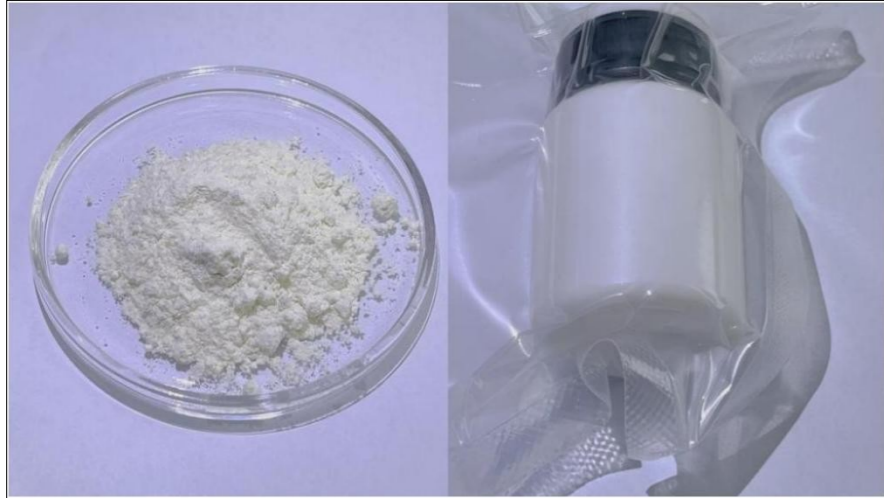
# 1 포장 및 외관

## ■ 포장

- Lot No. 023-4-2, 10kg batch
- 포장 : PE bottle 샘플포장

## ■ 외관

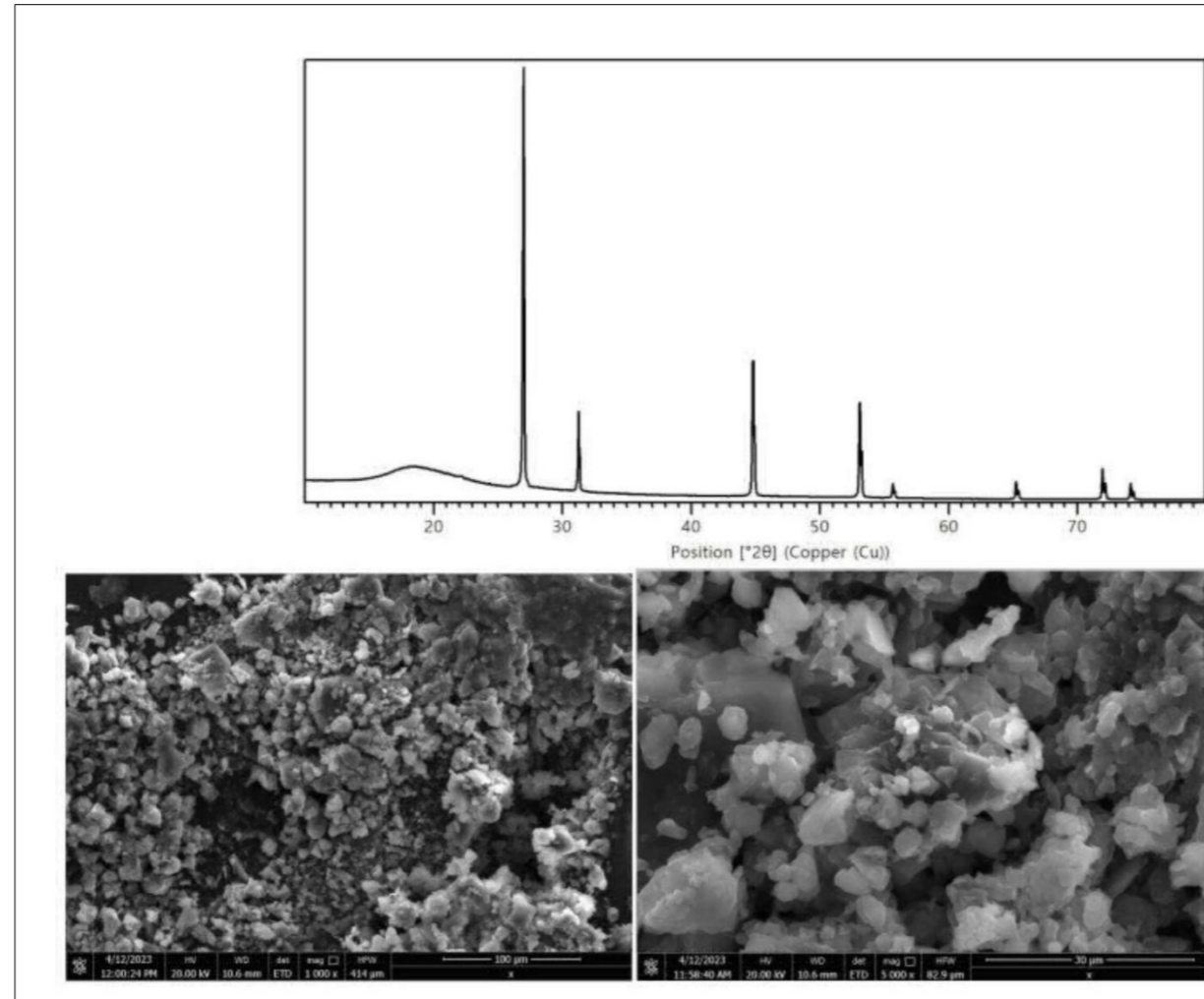
- 흰색 파우더, 거친 질감



# 물성분석

## ■ 원재료 XRD/SEM 분석

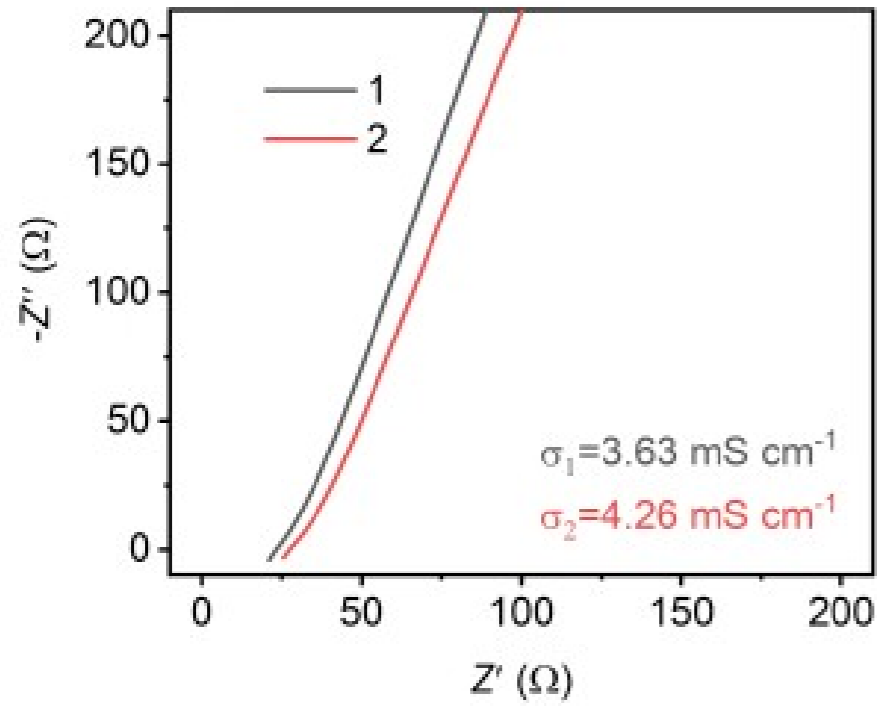
- XRD 측정 시 Li<sub>2</sub>S 외 불순물
- 검출되지
- . 입자 10 μm 수준



# 물성분석

## ■ A Process 합성 결과

-대비 열위이나, 오차범위내 수준으로 판단



Sample	이온전도도
	mS/cm
Hi pure (Rhea)	3.63
	4.26

技术指标															
牌号	化学成份/%														
	Li2S, % 不小于	杂质含量 不大于 (×10 <sup>-4</sup> )													杂质总量 ≤ (×10 <sup>-4</sup> )
		Cu	Ag	Mg	Ni	Zn	Ca	Fe	Cd	Si	Al	Mn	As	Pb	
Li2S-4N	99.99	1.0	1.0	1.0	1.0	1.0	4.0	5.0	1.0	5.0	1.0	3.0	1.0	1.0	100

# NKT2020-L 激光粒度仪测试报告

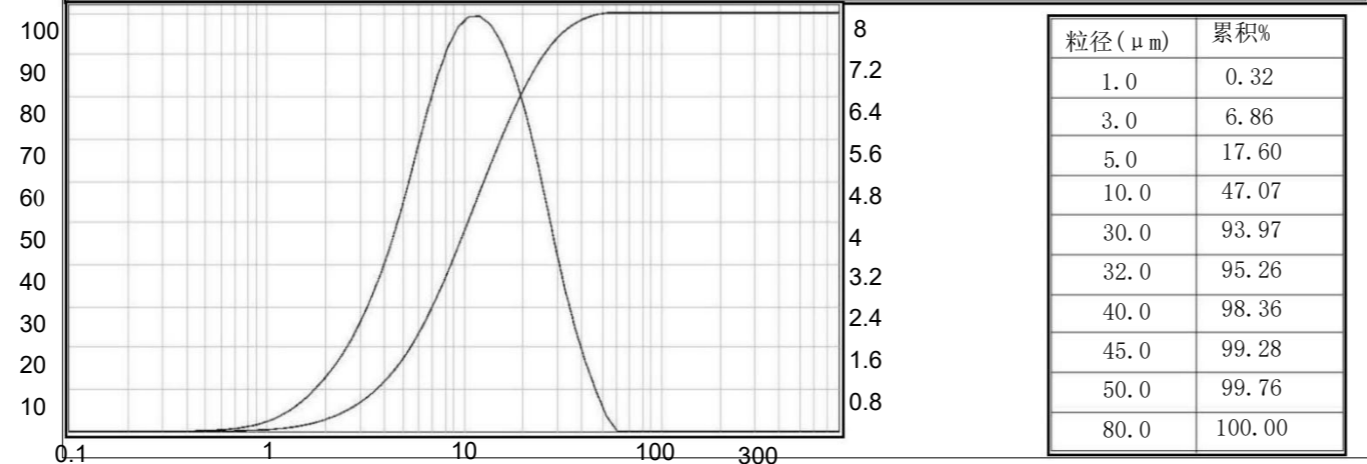
打印时间: 2023/4/14 报告编号: 20230414001

样品名称: 硫化锂	样品批号: 2023-4-1	检测仪: NKT2020-L
检测员: 1#	检测部门: 质检部	检测时间: 2023-04-14 16:27:45
送样时间: 2023/4/14	送样单位: 成都汉普高新材料有限公司	遮光度: 21.518%

样品折射率: 1.61 - 0.1i	介质折射率: 1	分散介质: 空气
径距: 2.082	体积加权平均径 D[4,3]: 12.96 $\mu\text{m}$	重量比表面积 S/g: 820.92 $\text{m}^2/\text{kg}$

D10: 3.64 $\mu\text{m}$	D15: 4.55 $\mu\text{m}$	D50: 10.58 $\mu\text{m}$
D90: 25.67 $\mu\text{m}$	D95: 31.56 $\mu\text{m}$	D97: 35.64 $\mu\text{m}$

<200 $\mu\text{m}$ : 100.00%	<150 $\mu\text{m}$ : 100.00%	<100 $\mu\text{m}$ : 100.00%	<80 $\mu\text{m}$ : 100.00%	<74 $\mu\text{m}$ : 100.00%
<63 $\mu\text{m}$ : 100.00%	<50 $\mu\text{m}$ : 99.76%	<40 $\mu\text{m}$ : 98.36%	<28 $\mu\text{m}$ : 92.37%	<20 $\mu\text{m}$ : 81.15%
<14 $\mu\text{m}$ : 64.54%	<10 $\mu\text{m}$ : 47.07%	<7 $\mu\text{m}$ : 29.86%	<5 $\mu\text{m}$ : 17.60%	<3.5 $\mu\text{m}$ : 9.30%
<3 $\mu\text{m}$ : 6.86%	<2.5 $\mu\text{m}$ : 4.66%	<2 $\mu\text{m}$ : 2.76%	<1.5 $\mu\text{m}$ : 1.25%	<1 $\mu\text{m}$ : 0.32%



粒径 ( $\mu\text{m}$ )	体积%	累积%	粒径 ( $\mu\text{m}$ )	体积%	累积%	粒径 ( $\mu\text{m}$ )	体积%	累积%	粒径 ( $\mu\text{m}$ )	体积%	累积%
0.116	0.00	0.00	1.144	0.22	0.52	11.24	7.92	53.16	110.4	0.00	100.00
0.136	0.00	0.00	1.332	0.34	0.87	13.09	7.94	61.10	128.6	0.00	100.00
0.158	0.00	0.00	1.552	0.52	1.38	15.24	7.69	68.79	149.8	0.00	100.00
0.184	0.00	0.00	1.807	0.74	2.12	17.75	7.21	76.00	174.4	0.00	100.00
0.214	0.00	0.00	2.104	1.01	3.13	20.67	6.48	82.48	203.1	0.00	100.00
0.249	0.00	0.00	2.450	1.33	4.46	24.07	5.53	88.01	236.5	0.00	100.00
0.290	0.00	0.00	2.854	1.73	6.19	28.04	4.39	92.40	275.4	0.00	100.00
0.338	0.00	0.00	3.323	2.22	8.41	32.65	3.22	95.62	320.7	0.00	100.00
0.394	0.00	0.00	3.870	2.81	11.22	38.02	2.20	97.82	373.5	0.00	100.00
0.459	0.00	0.01	4.507	3.51	14.73	44.28	1.36	99.17	435.0	0.00	100.00
0.534	0.01	0.02	5.248	4.34	19.07	51.56	0.67	99.84	506.6	0.00	100.00
0.622	0.02	0.04	6.112	5.29	24.36	60.04	0.16	100.00	589.9	0.00	100.00
0.724	0.04	0.08	7.117	6.22	30.58	69.92	0.00	100.00	687.0	0.00	100.00
0.844	0.08	0.16	8.288	7.04	37.62	81.43	0.00	100.00	800.0	0.00	100.00
0.982	0.14	0.30	9.652	7.63	45.25	94.83	0.00	100.00			